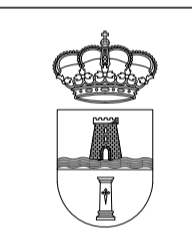
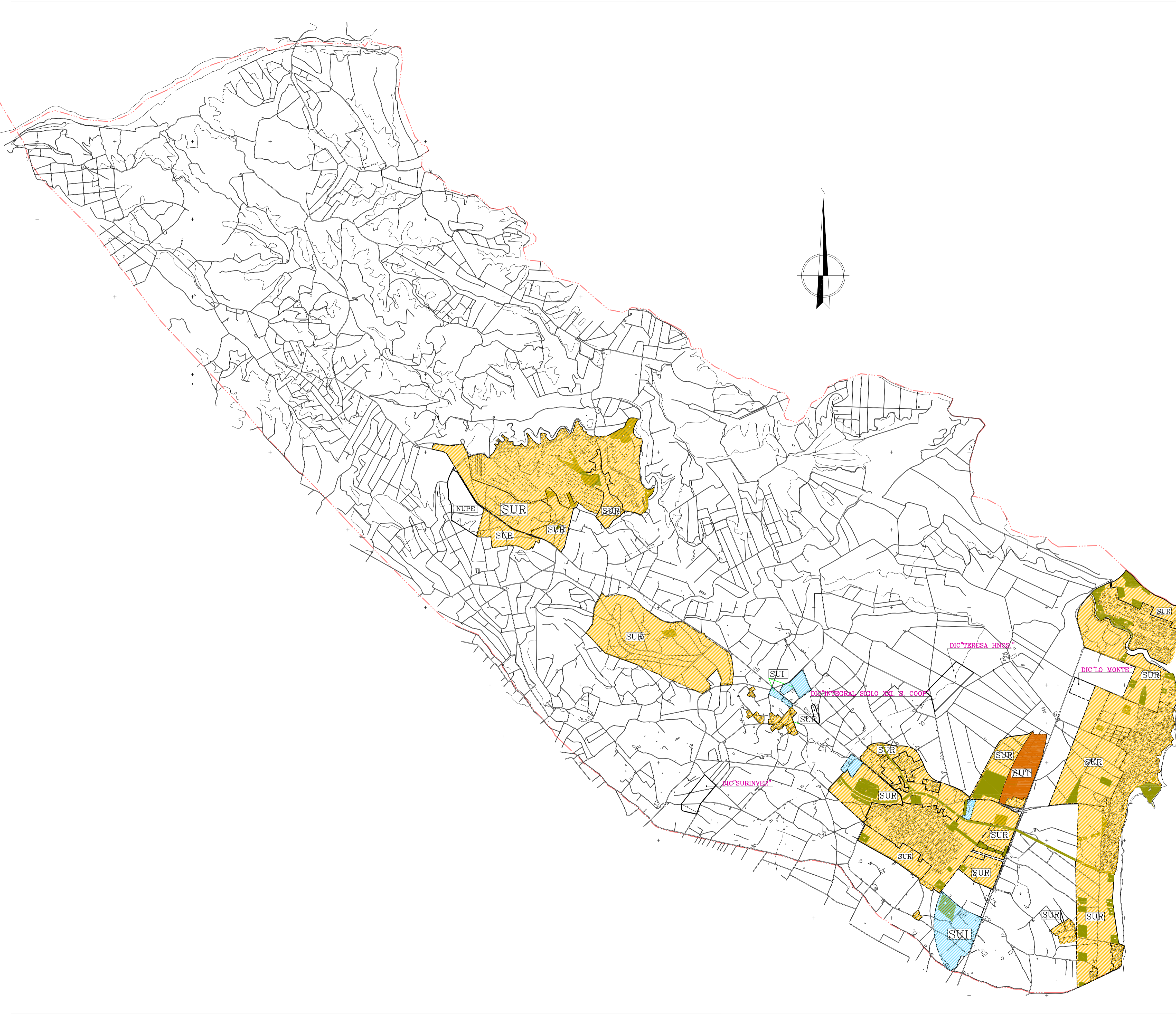


LEYENDA

- SUR** Suelo Urbanizable Residencial
- SUI** Suelo Urbanizable Industrial
- SUT** Suelo Urbanizable Terciario
- Suelo Urbano Residencial
- Suelo Urbano Industrial
- Suelo Dotacional Red Primaria
- Límite de Término
- Límite de Clases de Suelo



AYUNTAMIENTO DE:
PILAR DE LA HORADADA

PLAN GENERAL DE ORDENACION URBANA TEXTO REFUNDIDO JUNIO 2022

ESCALA: **1/25000** FECHA: *A la fecha de firma* PLANO Nº: **OE - 01**

PLANO DE: **DE ORDENACION ESTRUCTURAL
USOS GLOBALES**

La Arquitecta Mipel.

D^a. Sonia Rosique Moya