

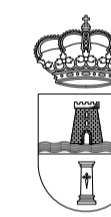
# LEYENDA

- Suelo Urbano
- Suelo Urbanizable
- NUC Suelo No Urbanizable Común
- NUC Zona Adecuada para D.I.C.
- NUPE Suelo No Urbanizable Protección Especial Paisajística y Forestal
- NUPEC Suelo No Urbanizable de Protección de Costas
- NUPEH Suelo No Urbanizable de Protección Hidráulica
- NUPA Suelo No Urbanizable de Protección Arqueológica
- NUPI Suelo No Urbanizable de Protección de Infraestructuras
- Límite de Término
- Límite de Clases de Suelo
- Límite de Suelo NUC y NUPE

#### MUNICIPIOS COLINDANTES

- U Suelo Urbano
- SU Suelo Urbanizable
- SNU Suelo No Urbanizable

Terrenos afectados según art. 13.6 de la ley 4/2004, LOTPP modificado por el art. 115 de la ley 14/2005



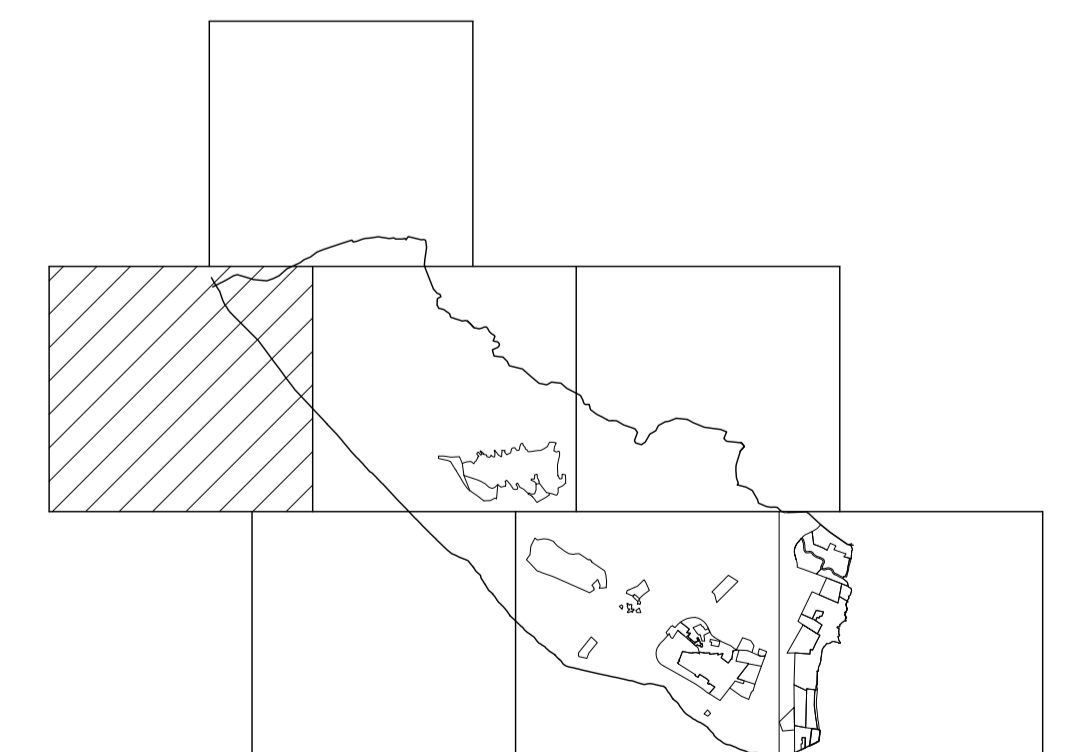
AYUNTAMIENTO DE:

**PILAR DE LA HORADADA**

## PLAN GENERAL DE ORDENACION URBANA TEXTO REFUNDIDO JUNIO 2022

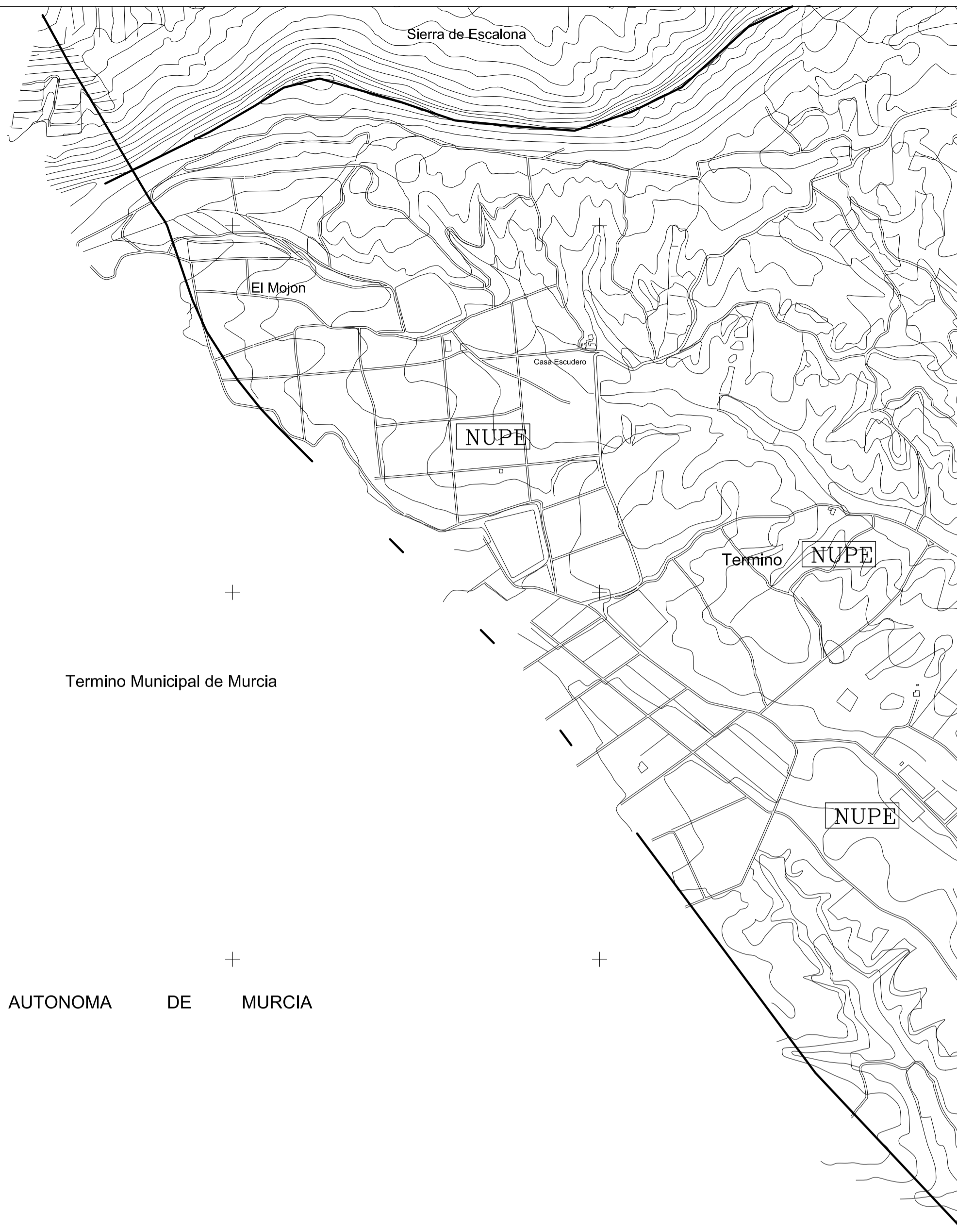
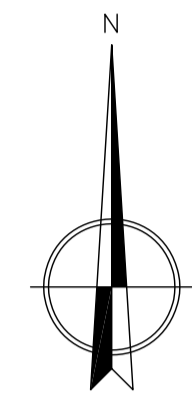
ESCALA: **1/10000**      FECHA: **A la fecha de firma**      PLANO Nº: **OE - 06**

PLANO DE: **DE ORDENACION ESTRUCTURAL  
CLASIFICACION DE SUELO**



La Arquitecta Mºpel.

Dª. Sonia Rosique Moya



Termino Municipal de Murcia

COMUNIDAD AUTONOMA DE MURCIA