

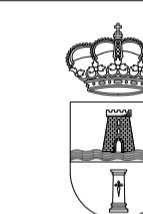
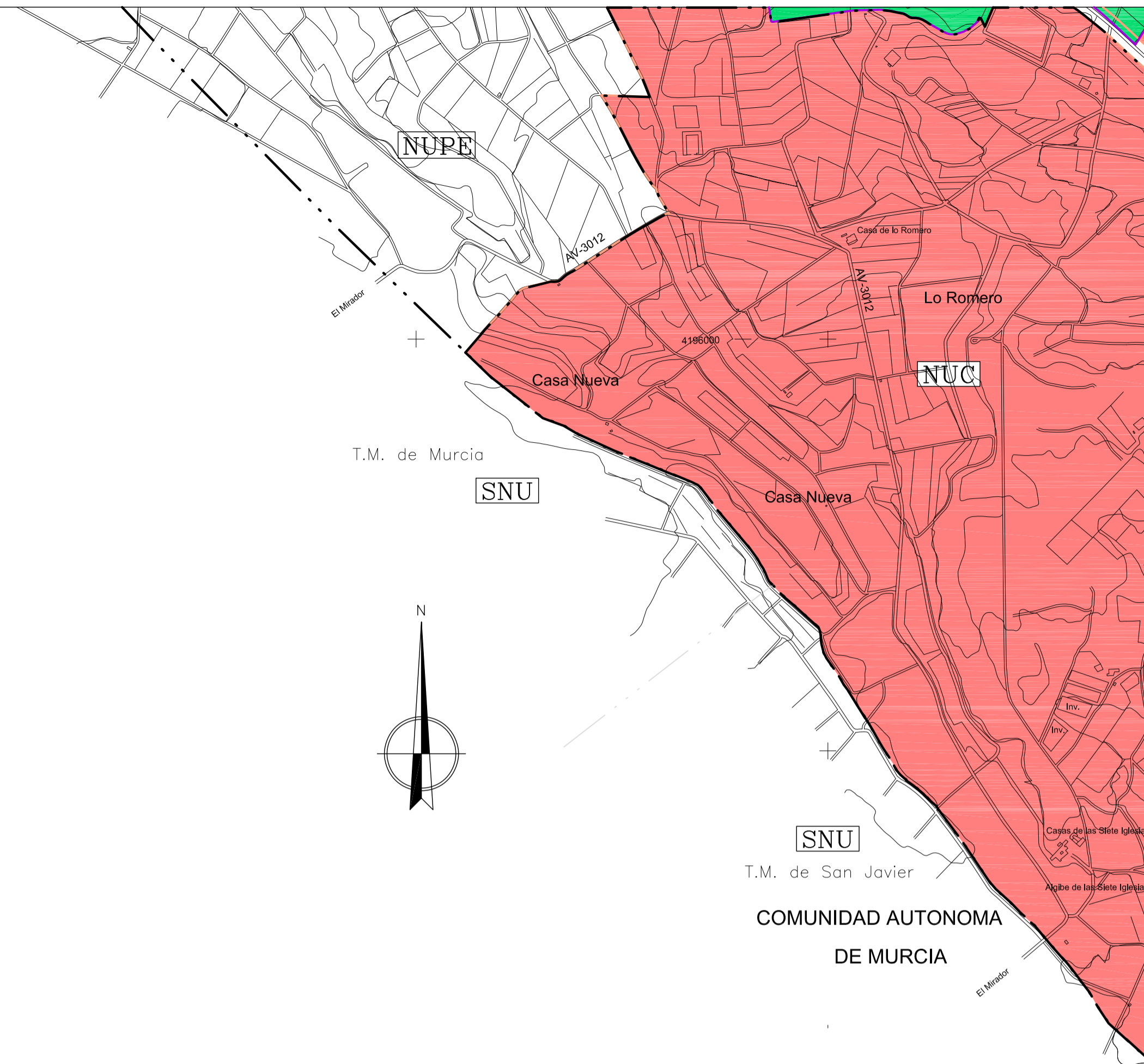
LEYENDA

- Suelo Urbano
- Suelo Urbanizable
- NUC Suelo No Urbanizable Común
- NUC Zona Adecuada para D.I.C.
- NUPE Suelo No Urbanizable Protección Especial Paisajística y Forestal
- NUPEC Suelo No Urbanizable de Protección de Costas
- NUPEH Suelo No Urbanizable de Protección Hidráulica
- NUPA Suelo No Urbanizable de Protección Arqueológica
- NUPI Suelo No Urbanizable de Protección de Infraestructuras
- Límite de Término
- Límite de Clases de Suelo
- Límite de Suelo NUC y NUPE

MUNICIPIOS COLINDANTES

- U Suelo Urbano
- SU Suelo Urbanizable
- SNU Suelo No Urbanizable

Terrenos afectados según art. 13.6 de la ley 4/2004, LOTPP modificado por el art. 115 de la ley 14/2005



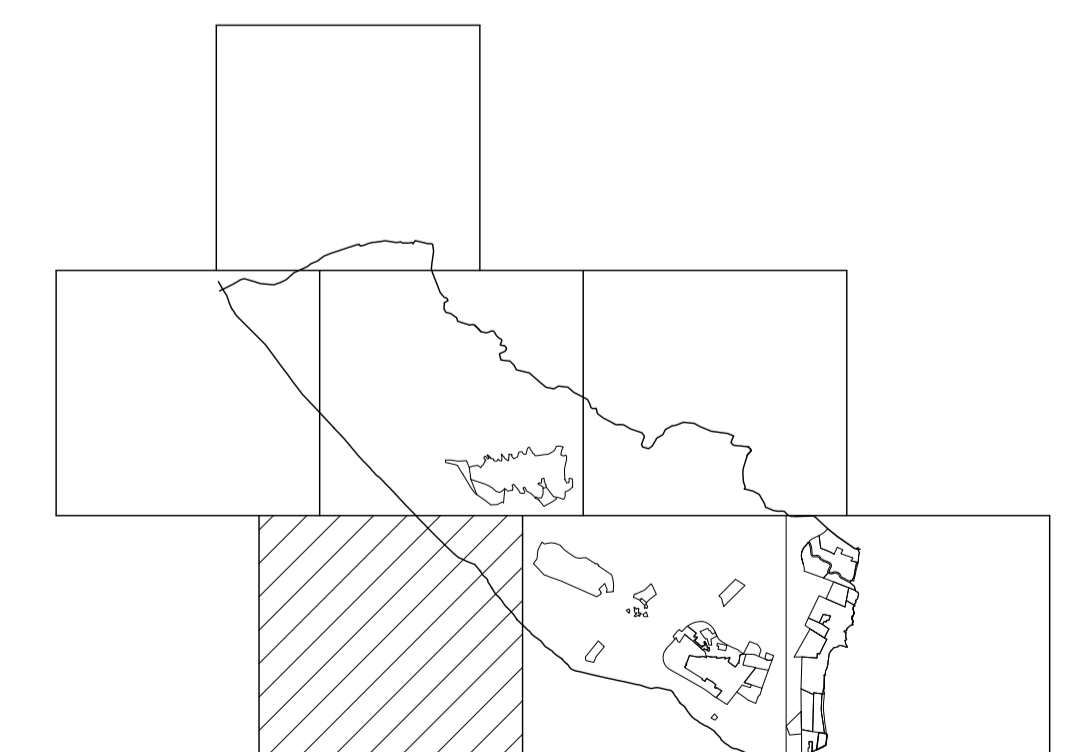
AYUNTAMIENTO DE:

PILAR DE LA HORADADA

PLAN GENERAL DE ORDENACION URBANA TEXTO REFUNDIDO JUNIO 2022

ESCALA: **1/10000** FECHA: **A la fecha de firma** PLANO Nº: **OE - 06**

PLANO DE: **DE ORDENACION ESTRUCTURAL
CLASIFICACION DE SUELO**



La Arquitecta MpaI.

D^a. Sonia Rosique Moyá