

# LEYENDA

- ··· --- Límite de Término Municipal
  - Vías Pecuarias
  - == Autopista Alicante – Cartagena
  - Red Viaria
  - Suelo Dotacional Red Primaria Pública
  - Suelo Dotacional Red Primaria Privada
- ### COSTAS
- Servidumbre de Tránsito (6 metros)
  - ▨ Servidumbre de Protección (20 m. en Urbano y 100 m. en Urbanizable)
  - ▨ Zona de Influencia (500 m. en Urbanizable)
- ### CARRETERAS
- Línea de Edificación (50 m. desde arista exterior) en Autopista
  - Línea de Edificación (25 m. desde arista exterior) en C. Nacional
  - Zona de Protección (18 m. desde arista exterior) en C. Autonómicas.
- ### CAUCES
- ▨ Zona de Policía (100 metros a cada margen)

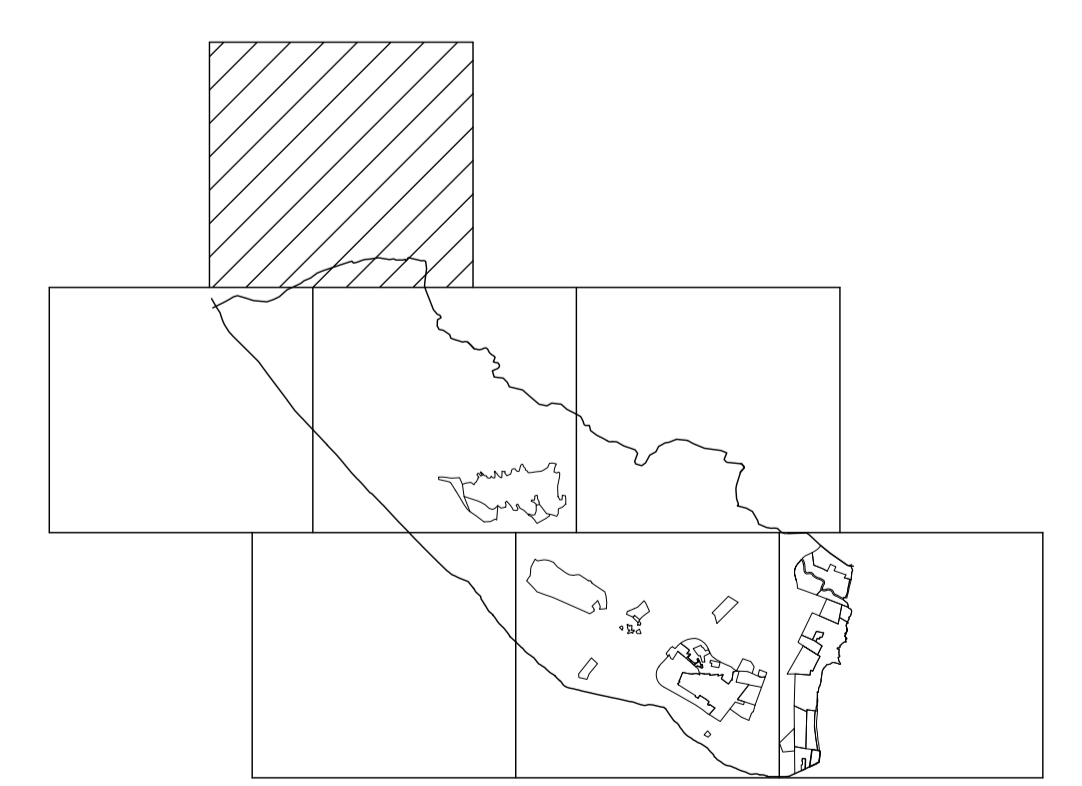


AYUNTAMIENTO DE:  
**PILAR DE LA HORADADA**

## PLAN GENERAL DE ORDENACION URBANA TEXTO REFUNDIDO JUNIO 2022

ESCALA:	1/10000	FECHA:	A fecha de firma	PLANO Nº:	OE - 08
---------	---------	--------	------------------	-----------	---------

PLANO DE:  
**DE ORDENACION ESTRUCTURAL  
ESTRUCTURA TERRITORIAL**



La Arq. Mpal.

D<sup>a</sup>. Sonia Rosique Moya

