

LEYENDA

----- Límite de Término Municipal

- Vías Pecuarias
- ==== Autopista Alicante – Cartagena
- Red Viaria
- Suelo Dotacional Red Primaria Pública
- Suelo Dotacional Red Primaria Privada

COSTAS

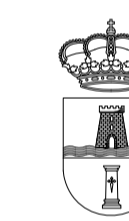
- Servidumbre de Tránsito (6 metros)
- ▨ Servidumbre de Protección (20 m. en Urbano y 100 m. en Urbanizable)
- ▨ Zona de Influencia (500 m. en Urbanizable)

CARRETERAS

- Línea de Edificación (50 m. desde arista exterior) en Autopista
- Línea de Edificación (25 m. desde arista exterior) en C. Nacional
- Zona de Protección (18 m. desde arista exterior) en C. Autonómicas.

CAUCES

- ▨ Zona de Policía (100 metros a cada margen)



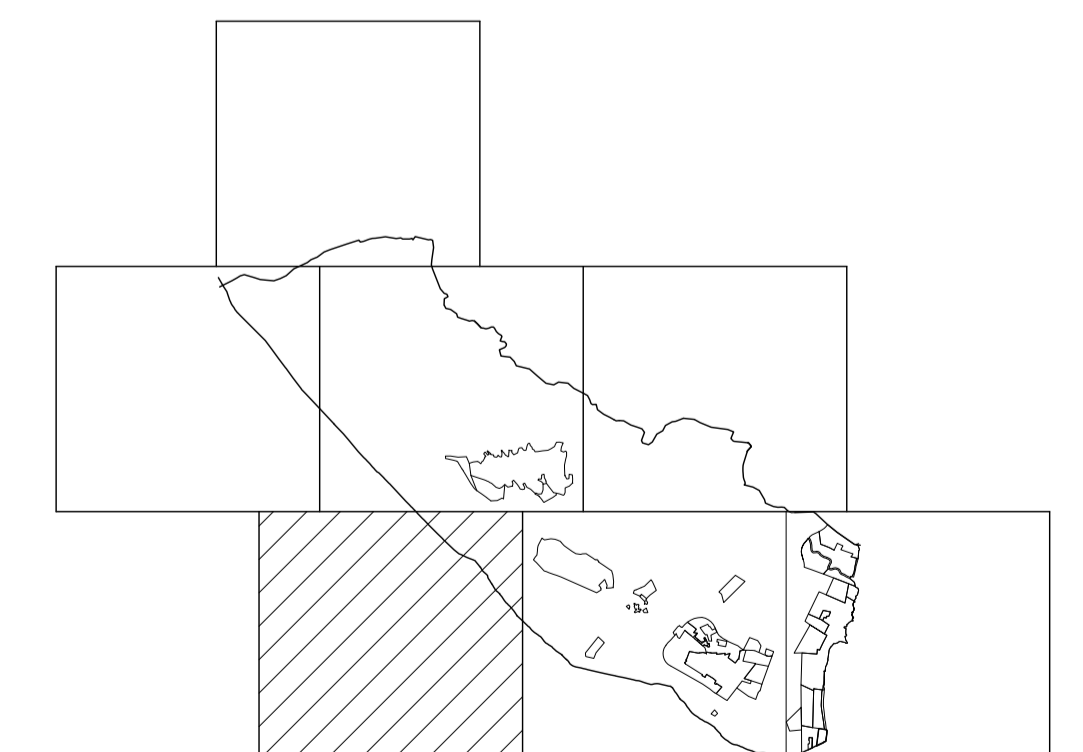
AYUNTAMIENTO DE:

PILAR DE LA HORADADA

**PLAN GENERAL DE ORDENACION URBANA
TEXTO REFUNDIDO JUNIO 2022**

ESCALA: **1/10000** FECHA: **A la fecha de firma** PLANO Nº: **OE - 06**

PLANO DE: **DE ORDENACION ESTRUCTURAL
ESTRUCTURA TERRITORIAL**



La Arq. Mpsl.

D^a. Sonia Rosique Moya