

JORNADA DE PARTICIPACIÓN CIUDADANA

MOVILIDAD URBANA SOSTENIBLE

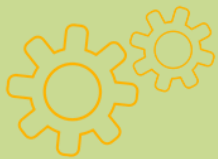
!!! Tu opinión importa, tu opinión cuenta !!!



6 NOVIEMBRE 2023

20:00 HORAS

CASA DE LA CULTURA



Los problemas actuales de las ciudades



- ◆ **Crecimiento poblacional**
- ◆ Emigración de zona rural a grandes ciudades / de grandes ciudades a zonas dormitorio periféricas
- ◆ **Aumenta la movilidad** en las ciudades a nivel urbano
- ◆ Habitantes en grandes ciudades tienen rentas más altas: se permiten mejores condiciones de vida
- ◆ El objeto más deseado en nuestra generación: vehículo privado
- ◆ La movilidad se concibe como el **uso IRRACIONAL del vehículo privado** (status, comodidad, rapidez)
- ◆ Políticas (erróneas) enfocadas al VP: ampliación de las vías existentes, nuevas infraestructuras, plazas de aparcamiento, etc.



Es el peatón el que sale perdiendo

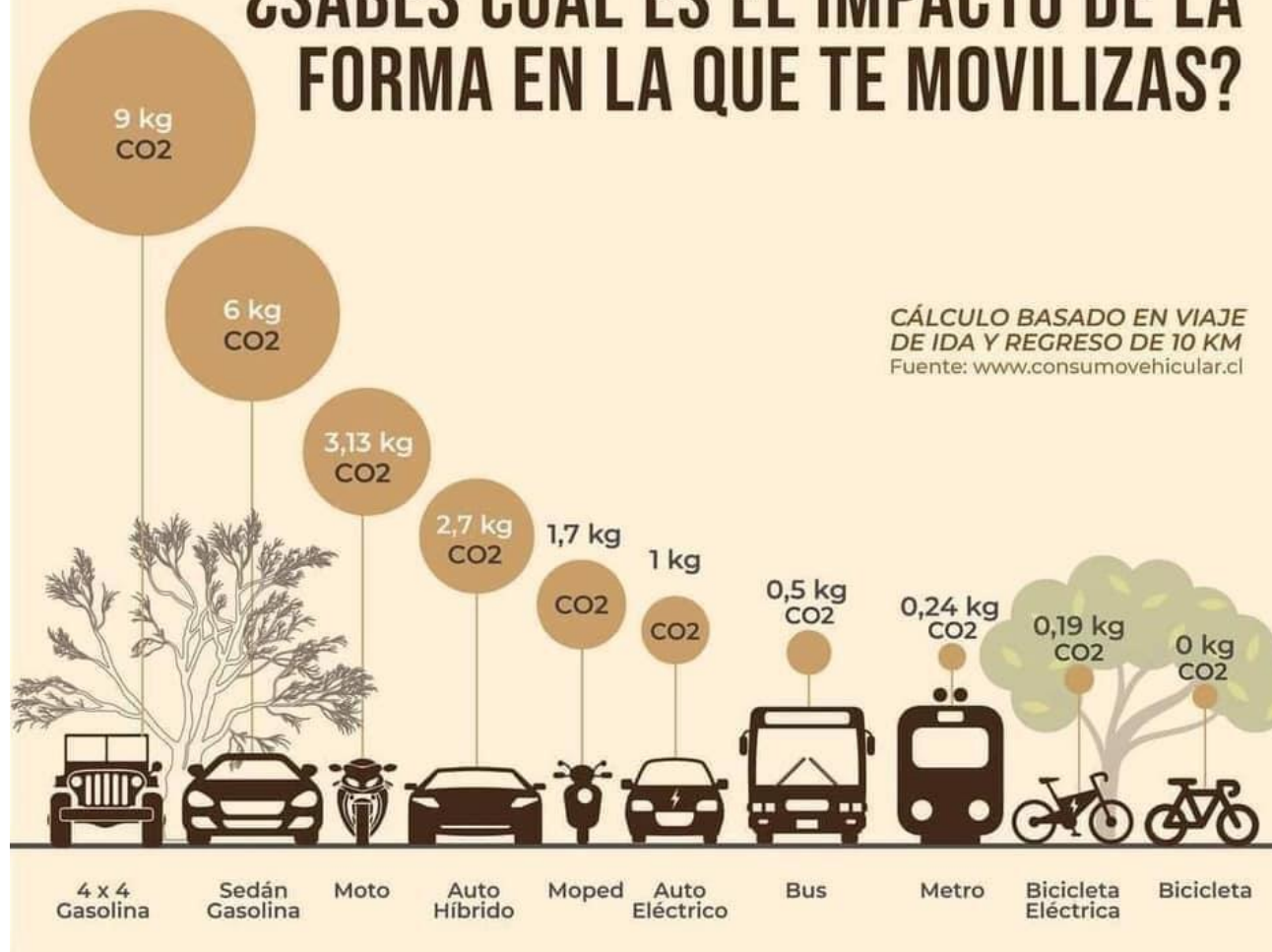
La Movilidad. ¿Por qué debe ser sostenible y eficiente?

- ◆ Surgen nuevos problemas:
 - ▶ Contaminación atmosférica, acusado impacto medioambiental
 - ▶ Contaminación acústica y visual
 - ▶ Congestión y atascos
 - ▶ Prolongación de los tiempos de viaje
 - ▶ Consumo energético ineficiente
 - ▶ Accidentes
 - ▶ coste económico y social

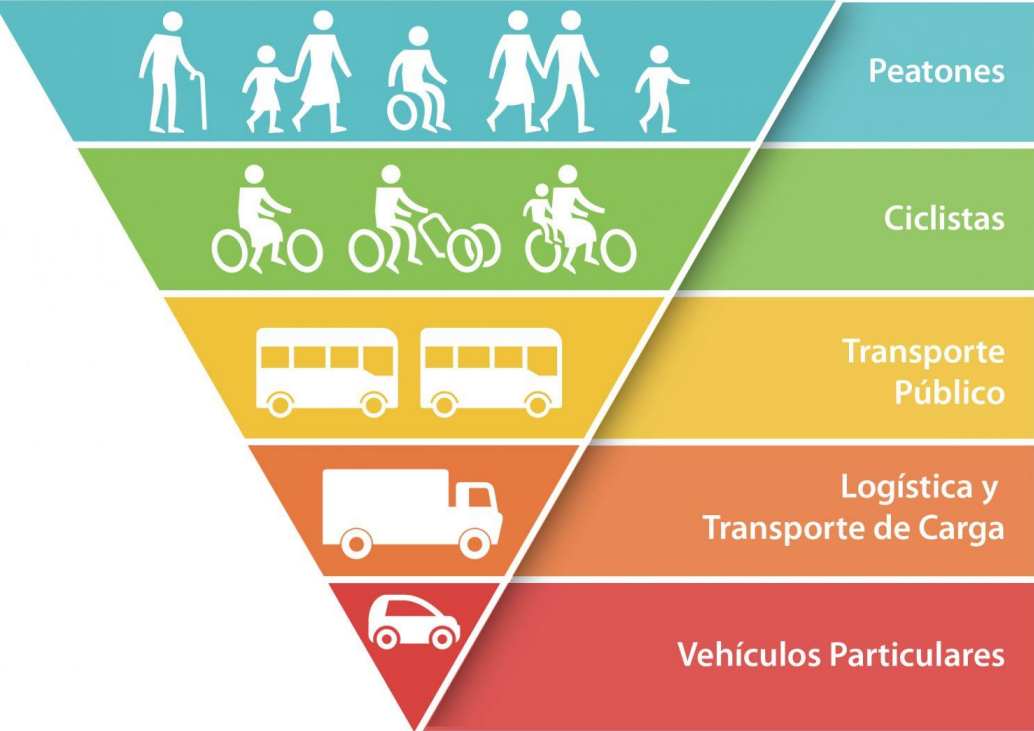


- ◆ Concepto totalmente implantado ya
- ◆ Transferencia desde el vehículo privado hacia modos de transporte públicos y alternativos
- ◆ Implantar estrategias de planificación urbanística con principios de planificación de densificación urbana sostenible
- ◆ Sensibilizar a los ciudadanos acerca del efecto del modo de transporte que eligen a diario
- ◆ Ofrecer alternativas reales y fomentar la intermodalidad
- ◆ Mejora de la calidad del aire y reducción del ruido
- ◆ Elevar la seguridad en todos los medios de transporte y la seguridad vial
- ◆ **Racionalizar la demanda en la utilización de los diferentes modos de transporte, cambiando algo el reparto modal, eligiendo cada día el modo de transporte más adecuado a los desplazamientos que se van a realizar, ajustándose al bien e interés general**

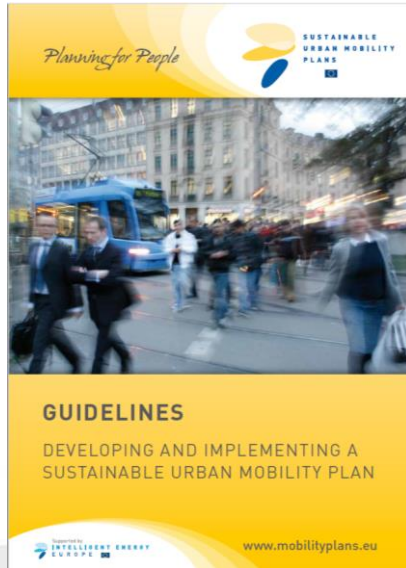
¿SABES CUÁL ES EL IMPACTO DE LA FORMA EN LA QUE TE MOVILIZAS?



Soluciones y prácticas de relevancia en movilidad sostenible



Soluciones y prácticas de relevancia en movilidad sostenible



TP

Vehículo privado

Mercancías

No motorizados

Retos:

- ◆ **Reducir** el uso del vehículo privado
- ◆ **Potenciar** el transporte público
- ◆ Elevar y mejorar la **movilidad peatonal**
- ◆ Introducir y potenciar el uso de la **bicicleta**
- ◆ ¿Qué hago con el **aparcamiento**?
- ◆ ¿Qué hago con el transporte y distribución urbana de las **mercancías**?
- ◆ ¿Cómo controlo el ahorro energético?

Soluciones y prácticas de relevancia en movilidad sostenible

Promover uso racional del vehículo privado



- Zonas 30
- Templado de tráfico
- Plan de aparcamientos
- Coche compartido
- Coche multiusuario
- Coche eléctrico
- Aparcamientos integración
- Educación vial
- Peajes urbanos

Incentivar el uso del transporte público



- Plataformas reservadas
- Integración tarifaria
- Información al viajero
- Sistema Ayuda Explotación
- Prioridad semafórica
- Líneas de Alta Capacidad
- Intercambiadores
- Nuevas tecnologías
- Transporte a la demanda

Incentivar el uso de la bicicleta y desplazamientos a pie



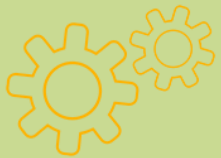
- Carriles bici
- Zonas 30 – bici
- Bicicleta Pública
- Aparcamientos bici privada
- Peatonalizaciones
- Senderos peatonales
- Caminos Escolares Seguros

Adecuar el sistema de distribución urbana de mercancías



- Control de la circulación de vehículos pesados
- Restricción horaria
- Vehículos eléctricos
- Centros de transporte

Movilidad no motorizada

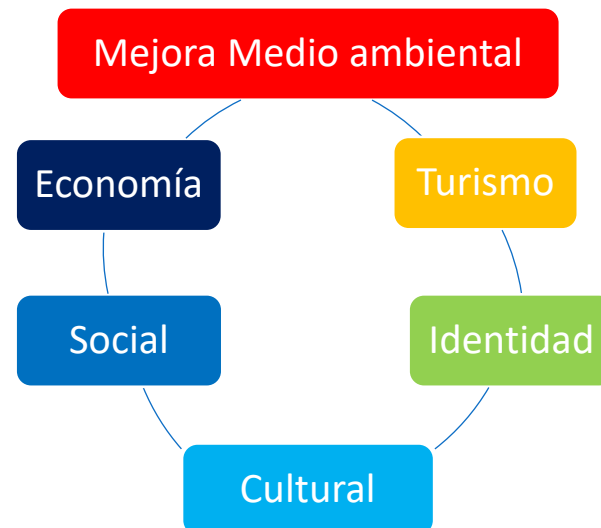


La movilidad peatonal

◆ Peatonalizar:

- ◆ Proceso mediante el cual las **calles habitualmente ocupadas por el tránsito de vehículos son habilitadas para el acceso preferente (con o sin exclusividad) de peatones.**
- ◆ **Políticas de revitalización de los centros históricos** apuestan claramente por la peatonalización, parcial o total, de algunos enclaves y espacios urbanos del centro de la ciudad, con objeto de recuperar el dinamismo perdido debido a la omnipresencia del vehículo motorizado

◆ Beneficios:



La movilidad peatonal

◆ Condiciones para una correcta peatonalización:

- ◆ **Correcta planificación de la actuación:** Formar parte de un plan, visión integral, objetivo, diseño, efectos esperados, problemas y mitigaciones, etc.
- ◆ Oferta de **aparcamientos públicos**
- ◆ Adecuada oferta de **transporte público**
- ◆ Diseño que refuerce **accesibilidad** de peatones y de la bici
- ◆ No olvidar a las **personas de movilidad reducida**
- ◆ **Participación ciudadana**

La movilidad peatonal



La movilidad peatonal



2013



2015

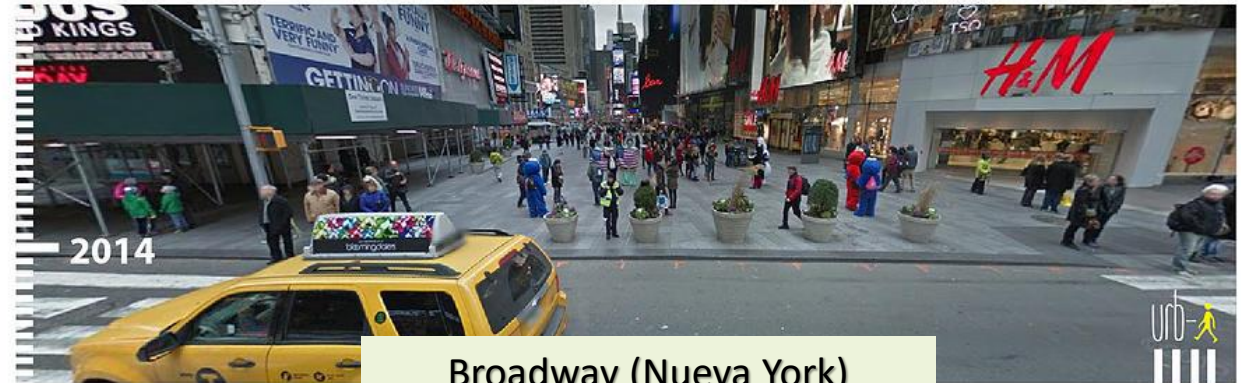
San Sebastián (España)



2009



2011



2014

Broadway (Nueva York)

La movilidad en bici

◆ **Ventajas de la bicicleta como modo de transporte:** Barato, Rápido, Ecológico

◆ **Elementos fundamentales para que la bicicleta sea una alternativa real en la movilidad urbana:**

Una red de carriles bici y aparcamientos acordes con el tamaño de la ciudad

Un SBP que sirva de impulso y diseñado para las necesidades de cada ciudad

Fomentar los servicios intermodales de transporte

Concienciar

Recuperar para el peatón y la bici espacios urbanos ocupados por el coche

Ordenanza municipal que regule la relación entre la bici y la ciudad

La movilidad en bici



La movilidad en bici



Movilidad en Transporte Público



La movilidad en Transporte Público

◆ Diferentes sistemas de transporte público

- ◆ Bus urbano
- ◆ Bus interurbano
- ◆ Bus discrecional
- ◆ Cercanías
- ◆ FFCC Media y larga distancia
- ◆ Taxi
- ◆ VTCs



La movilidad en Transporte Público

◆ Grandes ventajas:

- ◆ Más económico,
- ◆ menor contaminación,
- ◆ optimización de los desplazamientos,
- ◆ mayor aprovechamiento del tiempo
- ◆ Menor accidentalidad
- ◆ No requiere aparcamiento
- ◆ Mejora tu actividad física
- ◆ Conoces gente



La movilidad en Transporte Público

◆ ¿Inconvenientes?

- ◆ Status (mal entendido)
- ◆ ¿Tiempo de viaje?
- ◆ Menor Comodidad
- ◆ No permite el Puerta a Puerta
- ◆ Rigidez de horarios y trayectos
- ◆ No siempre hay un TP que se ajusta a tu viaje
- ◆ Limita el transporte de equipaje



Revisión PMUS Pilar de la Horadada



Toma de Datos

Encuesta de movilidad

Conocer las necesidades de movilidad y recabar datos de movilidad de la ciudadanía en el municipio, y de no residentes

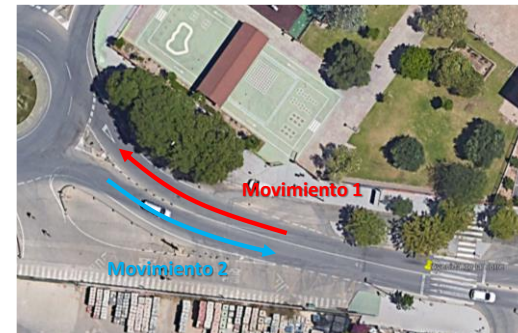
- Telemática: 320 encuestas (hasta ahora)



Aforos vehiculares

Conocer las Intensidades de Tráfico en las principales vías de comunicación

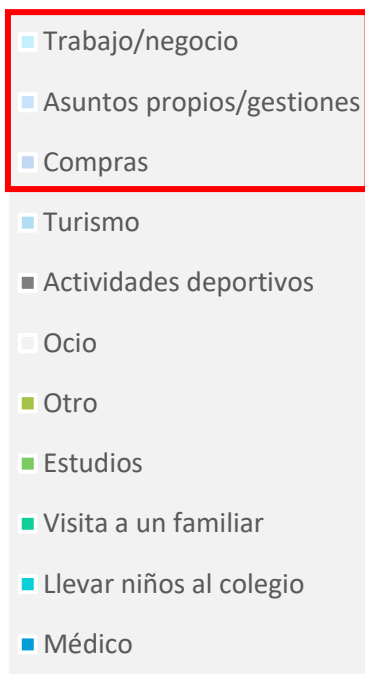
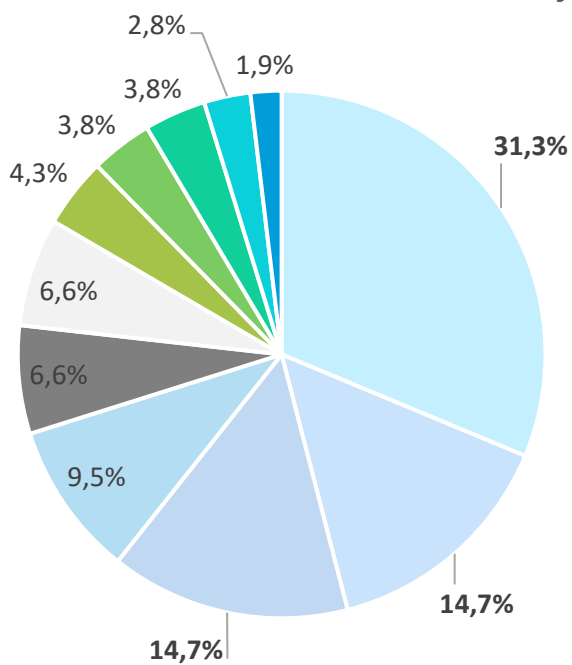
- Conteos de vehículos en tramos específicos
- Identificación de Hora Punta, flujos horarios, IMDs



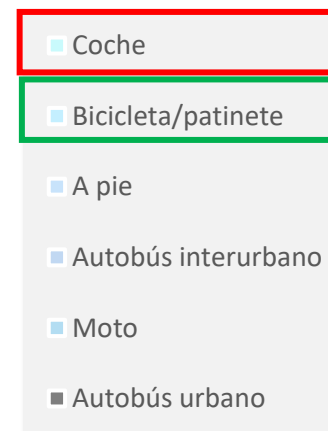
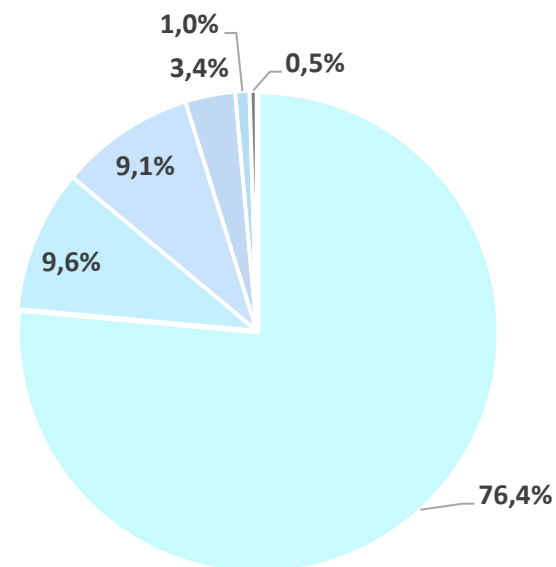
Análisis de la Movilidad

MATRIZ O/D		Casco Urbano	Golf	La Cañada	Lo Monte	Los Saez	Pinar Campoverde	Playas	Total
Pilar de la Horadada	Casco Urbano	35.5%	0.0%	2.6%	0.6%	0.0%	2.6%	7.7%	49%
	Golf	0.6%	4.5%	0.0%	0.0%	0.0%	0.0%	7.1%	12%
	La Cañada	1.3%	0.0%	0.0%	0.0%	0.6%	0.0%	0.0%	2%
	Lo Monte	0.6%	0.0%	0.0%	0.0%	0.0%	0.0%	0.0%	1%
	Los Sáez	0.6%	0.0%	0.0%	0.6%	0.0%	0.0%	0.0%	1%
	Pinar de Campoverde	1.9%	0.0%	0.0%	0.0%	0.0%	1.9%	1.3%	5%
	Playas	10.3%	0.0%	0.0%	0.0%	0.0%	0.0%	1.3%	12%
Exterior		12.3%	1.3%	0.6%	0.0%	0.0%	0.0%	3.9%	18%
TOTAL		63%	6%	3%	1%	1%	5%	21%	100%

Motivo del viaje



Modo de transporte



Diagnóstico



**Problemas y necesidades
detectadas**

Trabajo de campo: Encuestas de movilidad y aforos vehiculares

Inventario de información existente: aparcamientos, vados, aceras, señalización, etc.

Análisis socioeconómico y territorial

Análisis de la movilidad

Jornada de participación ciudadana

Diagnóstico DAFO (Debilidades, Amenazas, Fortalezas y Oportunidades)

Algunas imágenes de Pilar de la Horadada



Algunas imágenes de Pilar de la Horadada



Diagnóstico de la movilidad en Pilar de la Horadada

- ◆ Abuso del vehículo privado
- ◆ Puntos conflictivos para la movilidad
- ◆ ¿Andamos? ¿Se puede ir andando? ¿Peatonalizaciones?
- ◆ Espacios a peatonalizar, SI? ó NO?
- ◆ Problemas de estacionamiento?
- ◆ Papel de la bicicleta como modo de transporte, red continua?
- ◆ Transporte público: útil? eficiente?
- ◆ Carencias, debilidades, amenazas... oportunidades y fortalezas...

Acceso a Encuesta de Movilidad



Háznosla llegar a:

emartinj@pwacs.es

◆ **Propuestas? Soluciones?**