

LEYENDA

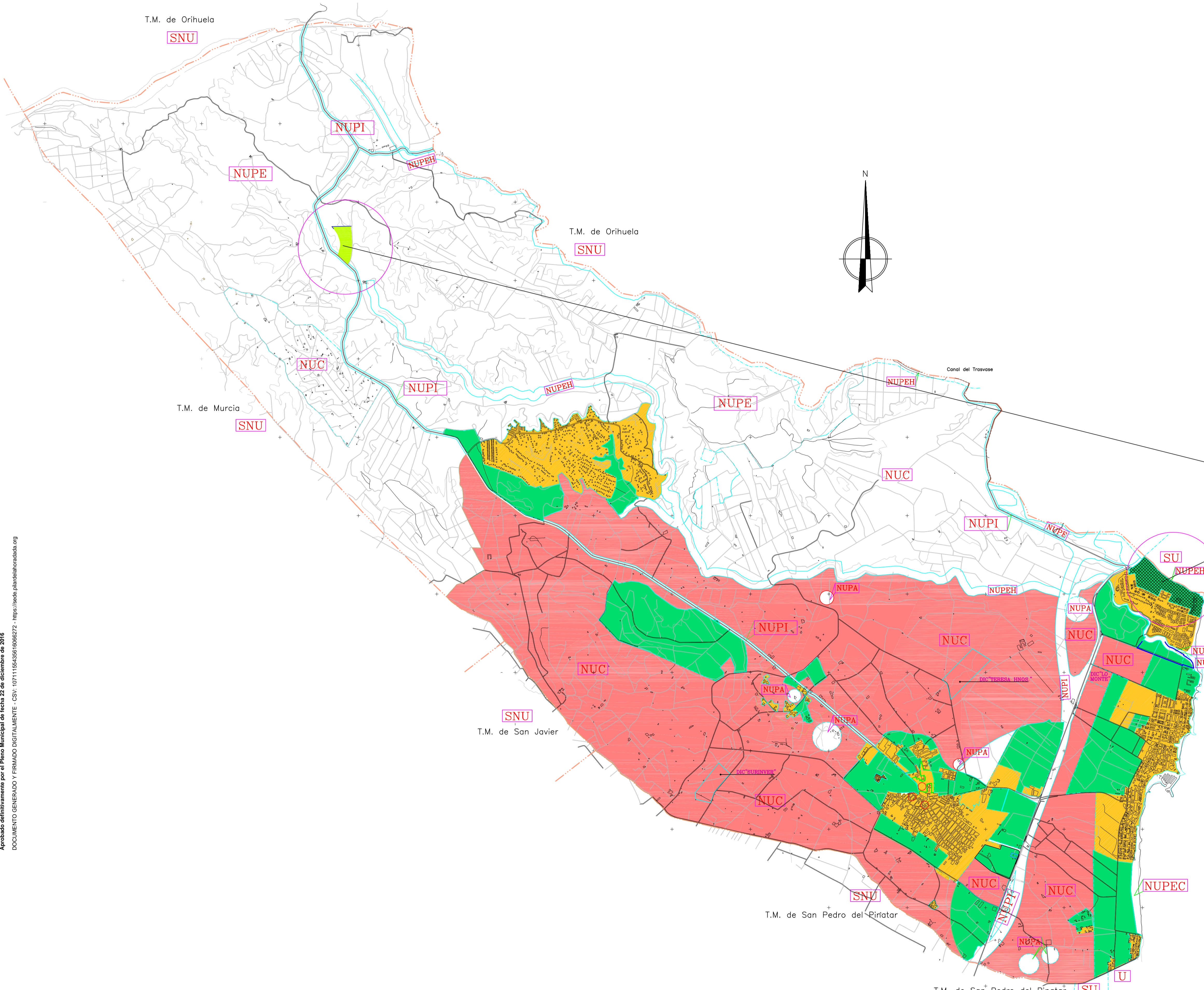
- Suelo Urbano
- Suelo Urbanizable
- NUC Suelo No Urbanizable Común
- NUC Zona Adecuada para D.I.C.
- NUPE Suelo No Urbanizable Protección Especial Paisajística y Forestal
- NUPEC Suelo No Urbanizable de Protección de Costas
- NUPEH Suelo No Urbanizable de Protección Hidráulica
- NUPA Suelo No Urbanizable de Protección Arqueológica
- NUPI Suelo No Urbanizable de Protección de Infraestructuras
- Límite de Término
- Límite de Clases de Suelo

MUNICIPIOS COLINDANTES

- U Suelo Urbano
- SU Suelo Urbanizable
- SNU Suelo No Urbanizable

Terrenos afectos según art. 13.6 de la ley 4/2004, LOTPP modificado por el art. 115 de la ley 14/2005

AMBITO OBJETO DE LA MODIFICACION



PLAN PARCIAL DE ORDENACION DEL SECTOR R-V (AMPLIADO) DEL PLAN GENERAL DE ORDENACION DE PILAR DE LA HORADADA			
PROMOTOR:		MEYLAN BEACH S.L.	
FECHA:	DESCRIPCION:	PLANO Nº	
OCT-2015	SITUACION EN EL T.M. ORDENACION ESTRUCTURAL S/ MOD PUNTUAL Nº 26	I-01	
EL EQUIPO REDACTOR	S. MINGUEZ GONZALEZ arquitecto	SERRANO Y ASOCIADOS S.L.	ESCALA:
			1:25.000