

# LEYENDA

- Suelo Urbano
- Suelo Urbanizable
- NUC Suelo No Urbanizable Común
- ZONA ADECUADA PARA D.I.C. Zona Adecuada para D.I.C.
- NUPE Suelo No Urbanizable Protección Especial Paisajística y Forestal
- NUPEC Suelo No Urbanizable de Protección de Costas
- NUPEH Suelo No Urbanizable de Protección Hidráulica
- NUPA Suelo No Urbanizable de Protección Arqueológica
- NUPI Suelo No Urbanizable de Protección de Infraestructuras
- Límite de Término
- Límite de Clases de Suelo

## MUNICIPIOS COLINDANTES

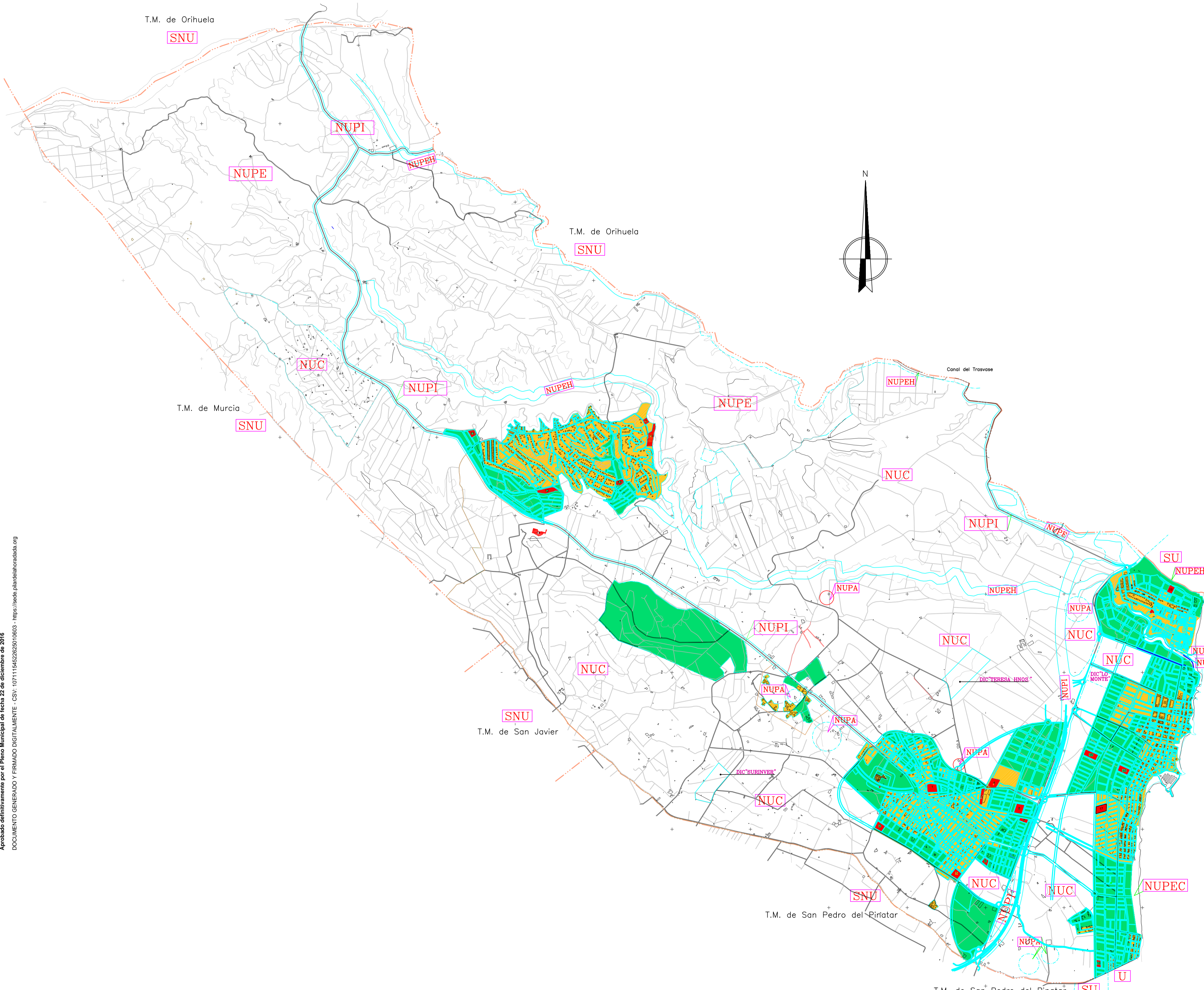
- U Suelo Urbano
- SU Suelo Urbanizable
- SNU Suelo No Urbanizable

## DOTACIONES ESCOLARES EXISTENTES Y PREVISTAS

- 1.- CEIP VIRGEN DEL PILAR
- 2.- CEIP MEDITERRÁNEO
- 3.- CEIP MARÍA MOLINER (Antiguo CEIP n° 4)
- 4.- CEIP MARTÍN ARTIGOT
- 5.- IES THAR
- 6.- 6.007 m<sup>2</sup> (U.E./9a)
- 7.- 2.748 m<sup>2</sup> (Sector R/VIII)
- 8.- 14.100 m<sup>2</sup> (Sector R/IX)
- 9.- 3.673 m<sup>2</sup> (Suelo Urbano)
- 10.- 15.670 m<sup>2</sup> (Suelo Urbano)
- 11.- 6.003 m<sup>2</sup> (U.E./12 del PGOU)
- 12.- 12.043 m<sup>2</sup> (U.E./13 del PGOU)
- 13.- 5.944 m<sup>2</sup> (U.E./14 del PGOU)
- 14.- 9.277 m<sup>2</sup> (P.P. La Romero del Pinar)
- 15.- 15.000 m<sup>2</sup> (IES Nuevo n° 2)
- 16.- 12.165 m<sup>2</sup> (U.E./6 del PGOU)
- 17.- 11.556 m<sup>2</sup> (Sector "A" de NISS)
- 18.- 6.000 m<sup>2</sup> (U.E./8 del PGOU)
- 19.- 4.774 m<sup>2</sup> (P.P. SECTOR R-V)

## PLAN PARCIAL DE ORDENACION DEL SECTOR R-V (AMPLIADO) DEL PLAN GENERAL DE ORDENACION DE PILAR DE LA HORADADA

PROMOTOR:		<b>MEYLAN BEACH S.L.</b>	
FECHA:	DESCRIPCION:	PLANO N°	
OCT-2015	LOCALIZACION DE DOTACIONES ESCOLARES	<b>I-05</b>	
EL EQUIPO REDACTOR	S. MINGUEZ GONZALEZ arquitecto	SERRANO Y ASOCIADOS S.L.	ESCALA:
			1:25.000



Aprobado definitivamente por el Pleno Municipal de fecha 22 de diciembre de 2015  
 DOCUMENTO GENERADO Y FIRMADO DIGITALMENTE - CSV: 1071115452625010603 - https://sede.plandehoradada.org